

# Checadoras de peso estático



## Soluciones de pesaje

Poderoso control de procesos con pantalla retroiluminada indicadora de sobre peso, peso bajo.  
Resistencia a ambientes de trabajo hostiles.



**INNOVACIÓN**

**Control de su producción**



**DESEMPEÑO**

**Resistencia en ambientes hostiles**



**CALIDAD**

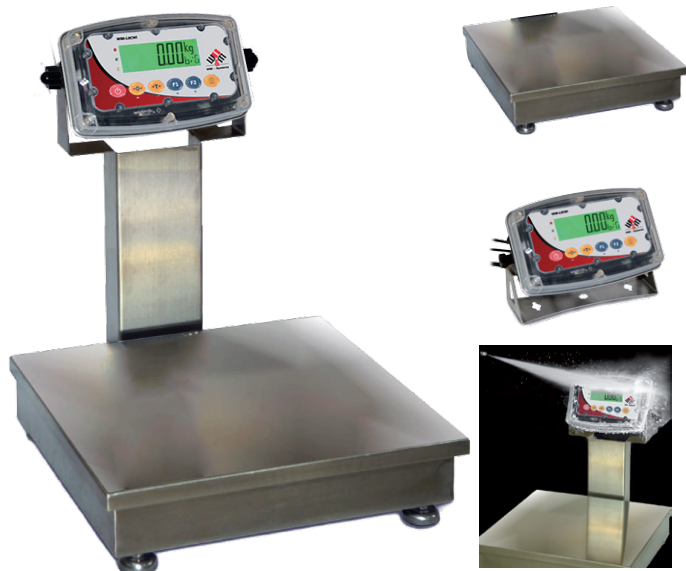
**Protección de sobre-carga**

**Grupo Identificación, Pesaje y Control S.A. de CV.**  
Calle Kellogs N° 10, Fraccionamiento Industrial El Pueblito  
Corregidora, Querétaro

[www.ipc.com.mx](http://www.ipc.com.mx) | [ipcmkt@ipc.com.mx](mailto:ipcmkt@ipc.com.mx) | (442) 192 9600



## Checadoras de peso estatico



- » Resistencia en ambientes hostiles.
- » Plataforma en acero inoxidable.
- » **Protección de hasta 1000% a sobrecarga**
- » Chequeo de peso y medición de productividad.
- » Control de formulación de sus recetas
- » Equipos con contacto directo y constante con líquidos.
- » Higiene rigurosa y a presión por chorro de agua.

## Indicador de peso

- » Comunicación RS232.  
(Opcional Bluetooth, WiFi, Ethernet)
- » Protección IP69K.
- » Funcionalidad pasa - no pasa,.
- » Poderoso control de procesos con pantalla retroiluminada indicadora de sobrepeso, bajo peso y peso aceptable.



## Higiene rigurosa y a presión por chorro de agua



Con una clasificación IP69K el indicador de peso modelo **WIM-L9CWI** está diseñado para lavado a altas presiones (1450PSI) y temperaturas de hasta 80° C.

## Pantalla retroiluminada indicadora de sobre peso, peso bajo y peso aceptable

Cuando alcanza los pesos asignados por el usuario la pantalla del indicador mostrara un color automáticamente indicando peso bajo, alto o aceptable.

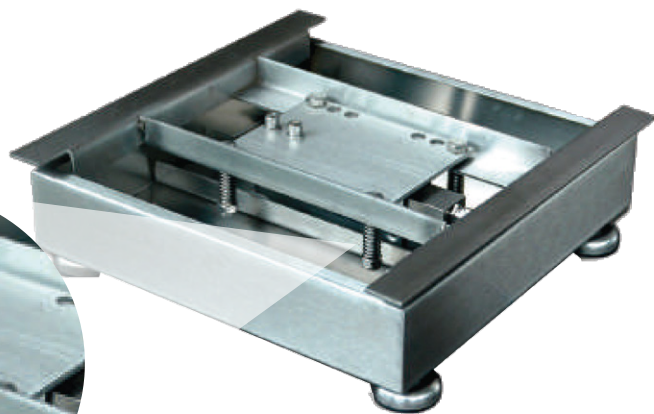


## Plataforma de pesaje



- » Estructura y plataforma en acero inoxidable.
- » Celda de carga en acero inoxidable IP67.
- » Capacidad máxima de 6kg - 100kg.
- » Protección de 1000% a sobrecarga.
- » Tres tamaños de plataforma.  
(• 250mm x 250mm • 300mm x 300mm • 400mm x 400mm)

## Protección anti-impacto con resortes amortiguadores







**Pesaje Vehicular y Agropecuario**



**Pesaje Industrial y Comercial**



**Pesaje Analítico**



**Sistemas al Final de la Línea**



**Pesaje Movil**



**Sistemas Inteligentes de Transporte**



**Laboratorio de Calibración**



**Servicio y Soporte Técnico**

