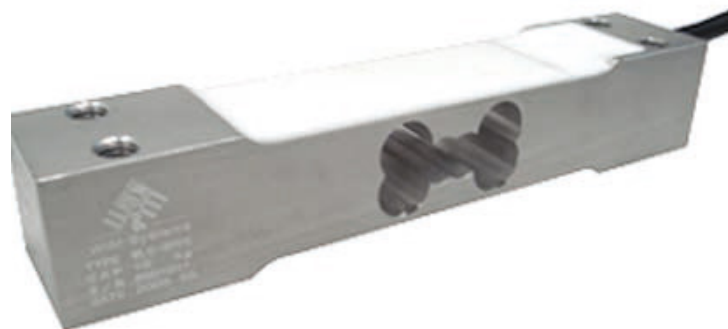


Celda de carga tipo unipunto WLC-SPPC

Diseñado para su uso en: Aplicaciones en básculas de alta precisión de bajo alcance e industriales, maquinaria de envasado, para básculas monocelda.

Características

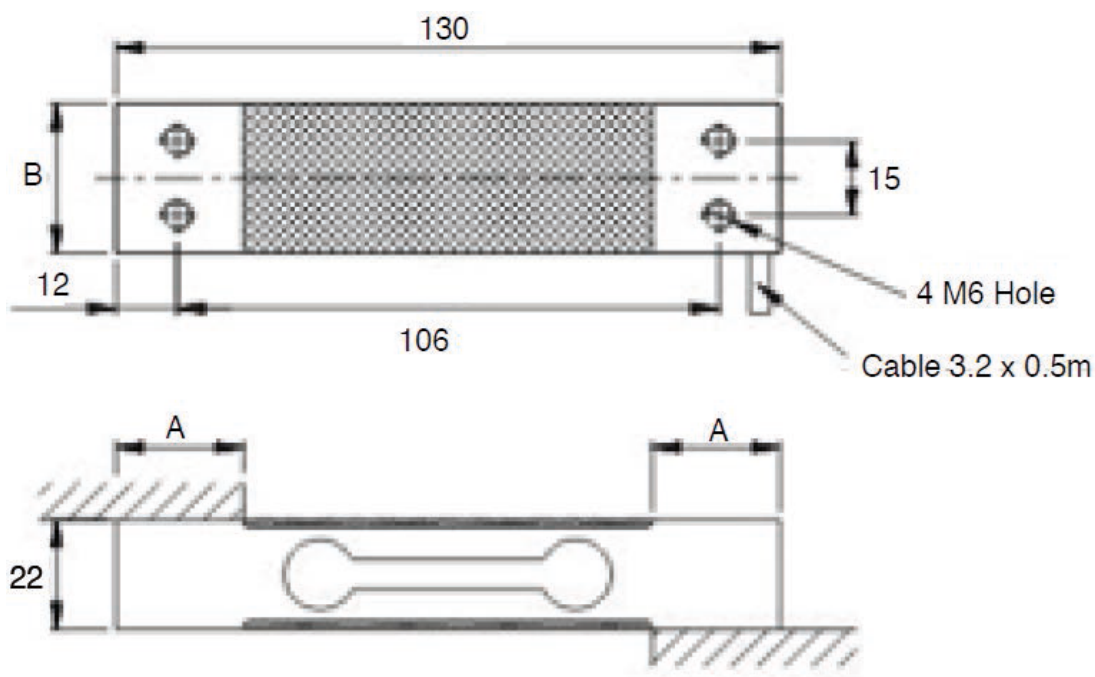
- » 3000 divisiones
- » Carga compensada lateral
- » Protección IP66
- » Capacidades de: 10 kg, 15 kg, 30 kg



Dimensiones

En mm; 1mm = 0.03937 pulgadas

Max. Cap.	A	B
10 - 30 kg	28	25



Especificaciones

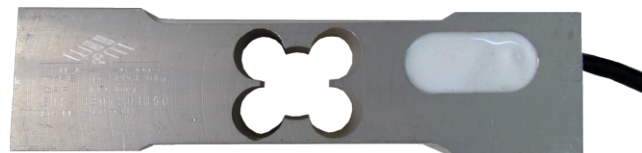
Tipo		3 - 35 Kg
* Clase de precisión en OIML R60		C3 3000
* Capacidad maxima (Emax)	kg	10;15;30
* Intervalos mínimos de verificación de celda de carga	% of Cn0.03	
* Tamaño máx. de plataforma	mm	250x350
* Peso (G), aprox.	kg	0.3
* Sensibilidad (Cn)	mV/V	2±10%
* Balance de cero	mV/V	0±3%
* Temperatura sobre sensibilidad	% of Cn/k	< ±0.0012
* Temperatura sobre balance de cero	% of Cn/k	< ±0.0040
* No-linealidad	%	< ±0.017
* Repetibilidad	%	< ±0.017
* Histéresis	%	< ±0.017
* Resistencia de entrada	Ω	415 ±15
* Resistencia de salida	Ω	350±3
* Voltaje de excitación	V(DC/AC)	0.5...12
* Voltaje de excitación maximal	V(DC/AC)	18
* Rango de temperatura nominal	°C [°F]	-10...+40[15...+105]
* Rango de temperatura de servicio	°C [°F]	-10...+50[15...+122]
* Rango de temperatura de almacenaje	°C [°F]	-25...+70[-13...+158]
* Seguridad de límite de sobrecarga	% de Cn	150
* Protección IP		IP66
* Material		Aluminio
* Opcional		Intrínsecamente segura

Celda de carga tipo unipunto WLC-SPPC

Diseñado para su uso en: Aplicaciones en básculas de alta precisión de bajo alcance e industriales, maquinaria de envasado, para básculas monocelda.

Características

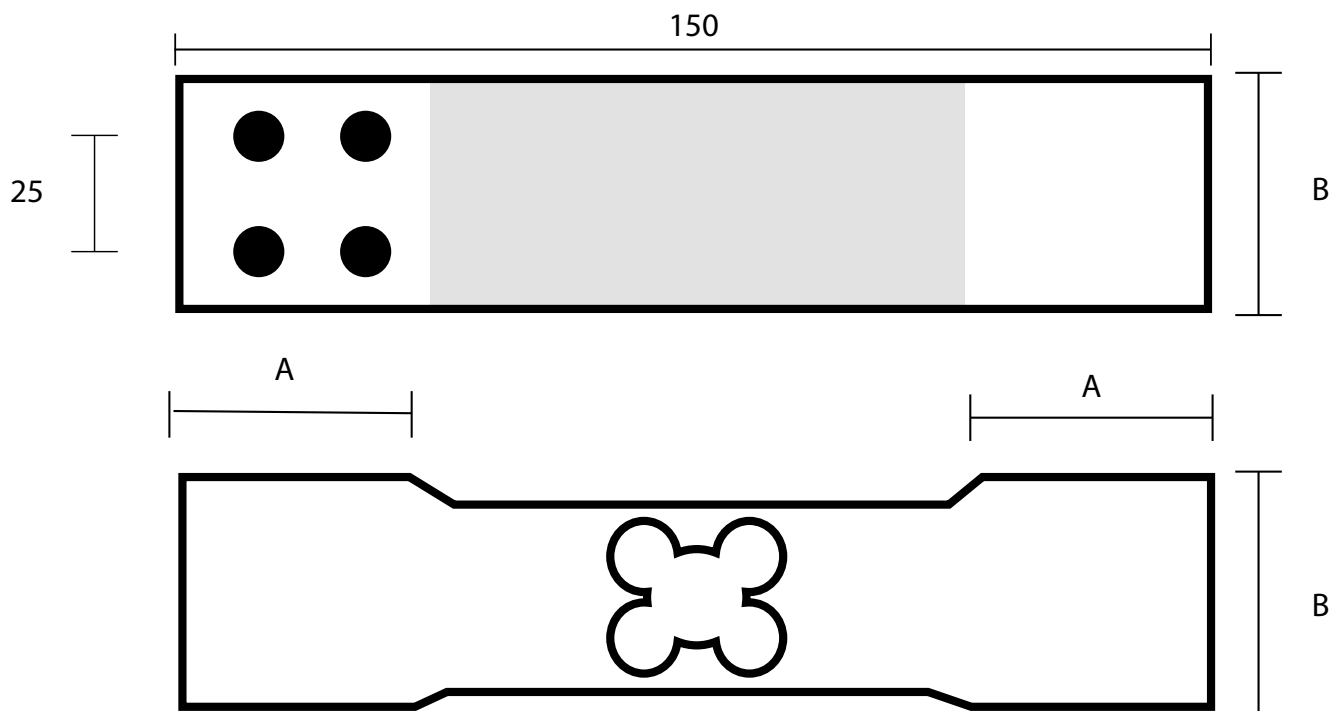
- » 3000 divisiones
- » Carga compensada lateral
- » Protección IP66
- » Capacidades de: 50 kg



Dimensiones

En mm; 1mm = 0.03937 pulgadas

Max. Cap.	A	B
50 kg	38	38.5



Especificaciones

Tipo		50 Kg
* Clase de precisión en OIML R60		C3 3000
* Capacidad maxima (Emax)	kg	50
* Intervalos mínimos de verificación de celda de carga	% of Cn0.03	
* Tamaño máx. de plataforma	mm	300×380
* Peso (G), aprox.	kg	0.3
* Sensibilidad (Cn)	mV/V	2±10%
* Balance de cero	mV/V	0±3%
* Temperatura sobre sensibilidad	% of Cn/k	< ±0.0012
* Temperatura sobre balance de cero	% of Cn/k	< ±0.0040
* No-linealidad	%	< ±0.017
* Repetibilidad	%	< ±0.017
* Histéresis	%	< ±0.017
* Resistencia de entrada	Ω	415 ±15
* Resistencia de salida	Ω	350±3
* Voltaje de excitación	V(DC/AC)	0.5...12
* Voltaje de excitación maximal	V(DC/AC)	18
* Rango de temperatura nominal	°C [°F]	-10...+40[15...+105]
* Rango de temperatura de servicio	°C [°F]	-10...+50[15...+122]
* Rango de temperatura de almacenaje	°C [°F]	-25...+70[-13...+158]
* Seguridad de límite de sobrecarga	% de Cn	150
* Protección IP		IP66
* Material		Aluminio
* Opcional		Intrínsecamente segura